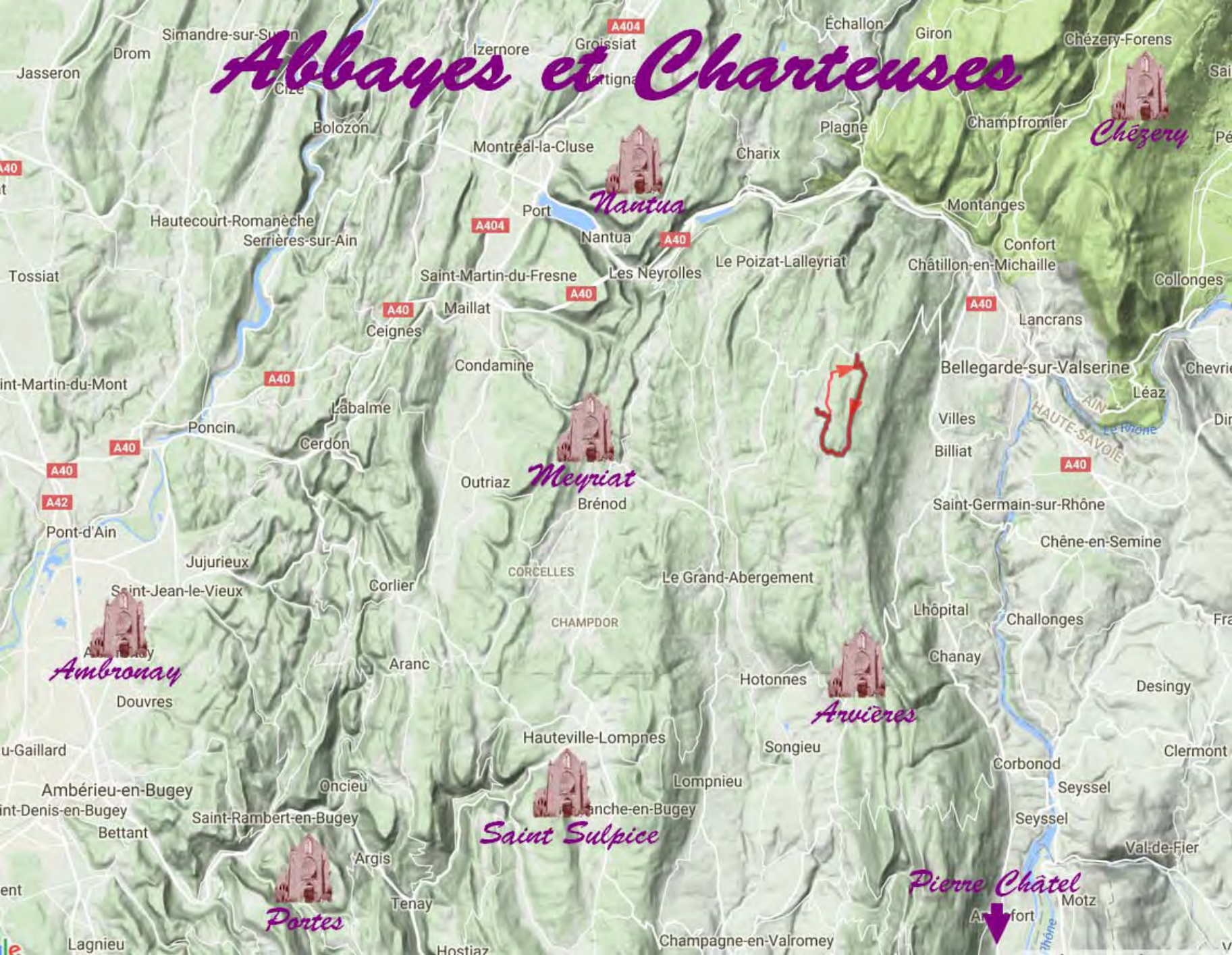


PHC



Circuit Patrimoine Retord

Abbayes et Chartreuses



Chézery



Nantua



Meyriat



Ambroix



Pontes



Saint Sulpice

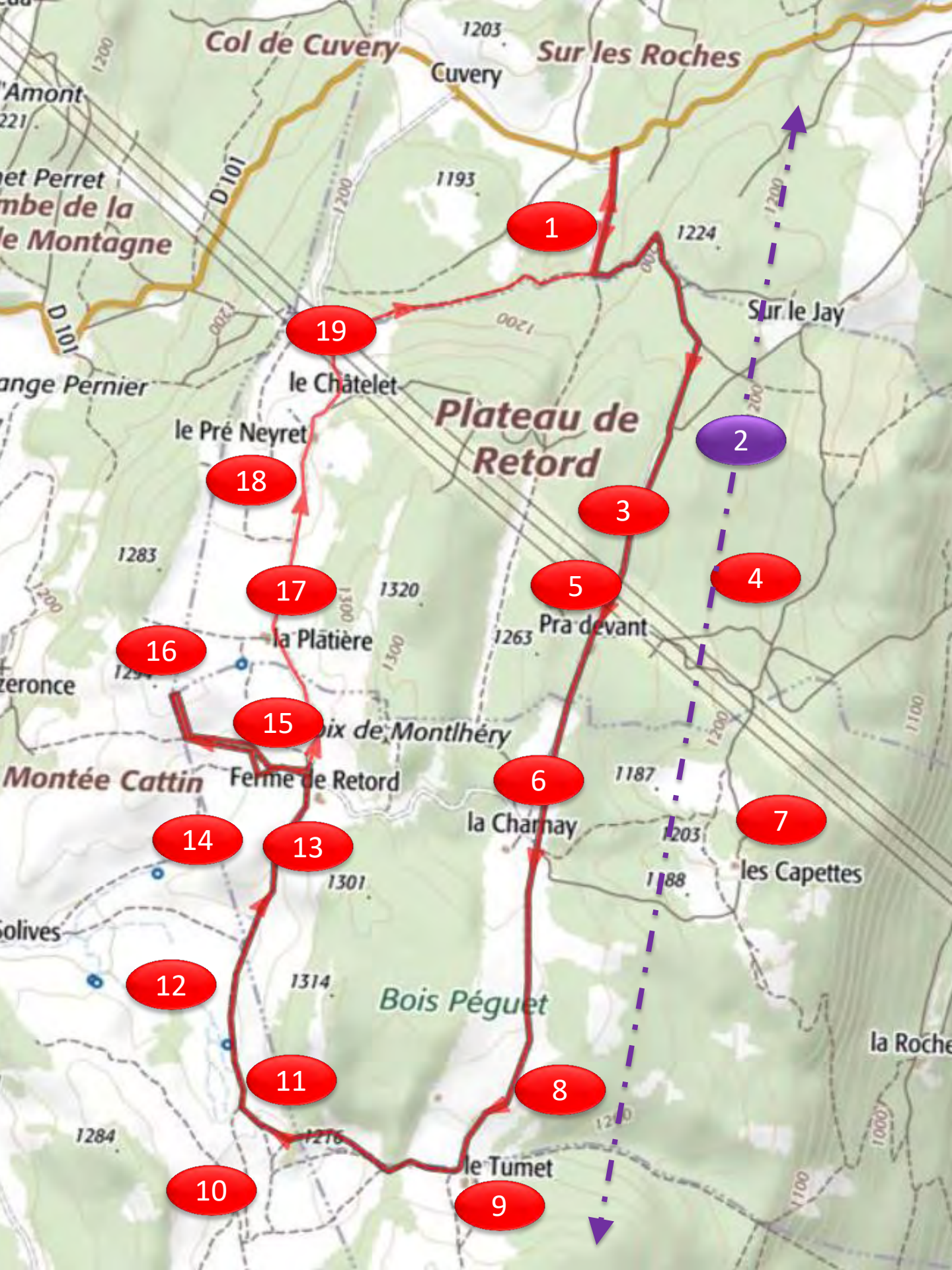


Anières



Pierre Châtel





1

19

2

18

3

17

5

4

16

15

6

7

14

13

12

7

11

8

10

9

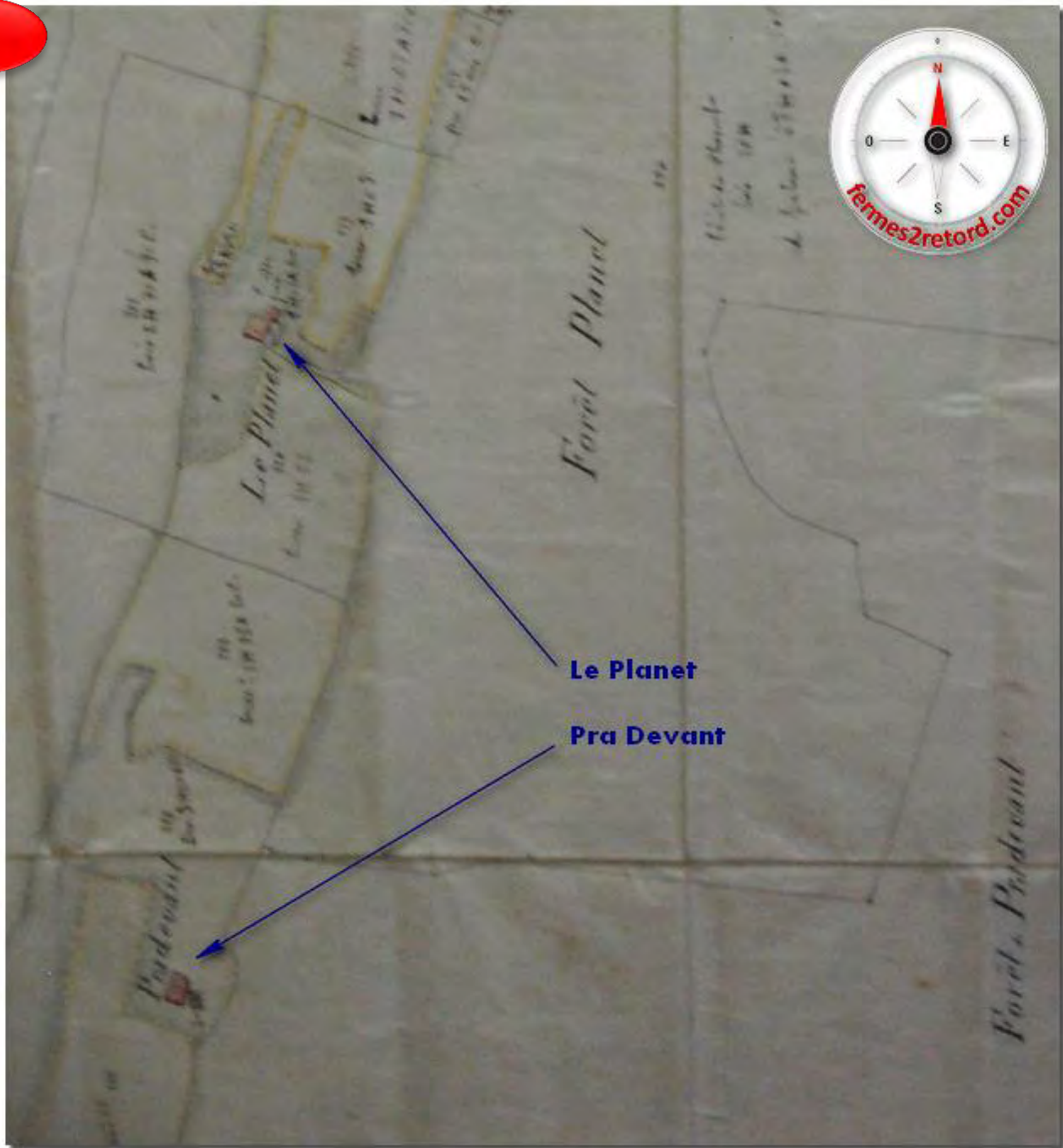
- 
1. La Raimont
 2. Balcon du Mont Blanc
 3. Le Planet
 4. Le Gros Turc
 5. Pra Devant
 6. La Charnay
 7. Les Capettes
 8. Le Petit Tumet
 9. Le Tumet
 10. La Grange à Lucien
 11. La borne du Tumet
 12. Les goyas
 13. Ferme de Retord
 14. Ancien cimetièrre , ancienne église
 15. Le Mollard
 16. Borne de la Montée Cattin
 17. La Platière
 18. Pré Neyret
 19. Le Chatelet

Cuvéry & La Raimont

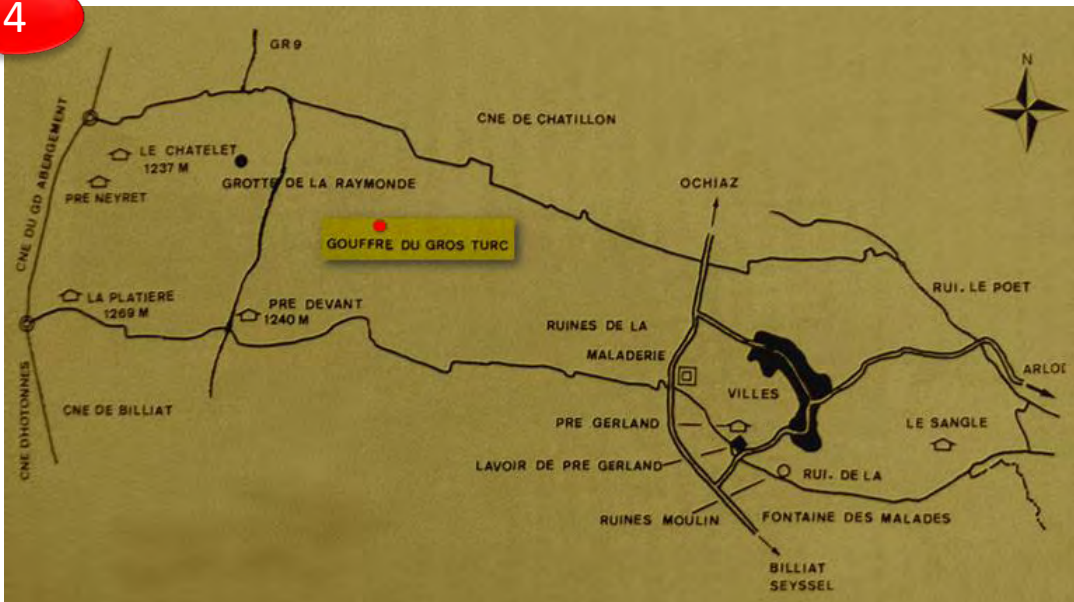


**La Ferme de
la Raimont**

3



4



5

1850



L'Ain Pittoresque - CUVÈRY — Pâturages en haute montagne

6



149. Environs de BELLEGARDE — Le plateau de Retord — Chalet et paturage du Charnay

7



Les Capettes



8



POSTE DU
PETIT TUMET
COLONEL
GIROUSSE
DIT «CHABOT»

9



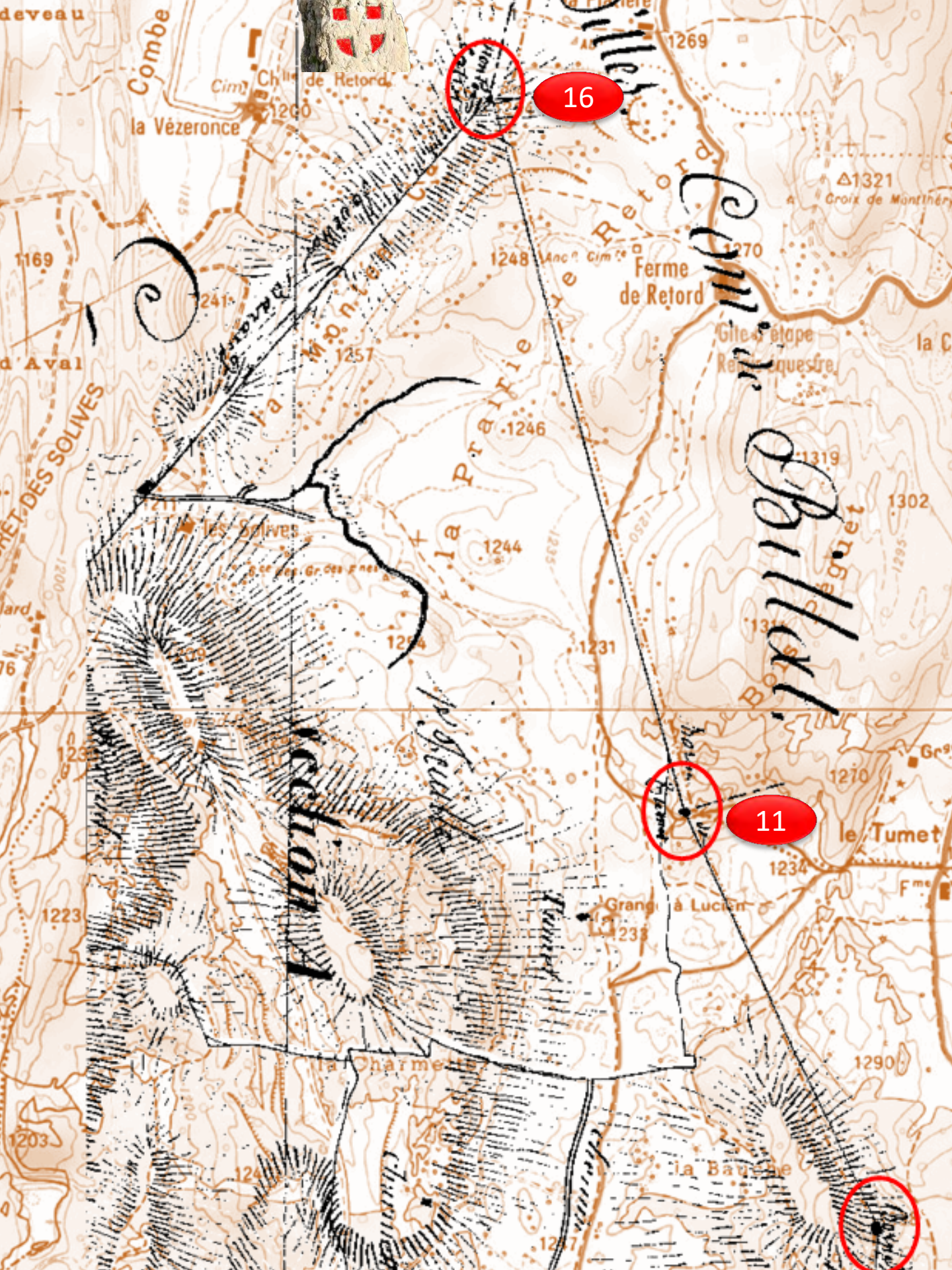
10





Dans le prolongement du Tümet, le Crêt du Nu en 1923
- 1351 m -





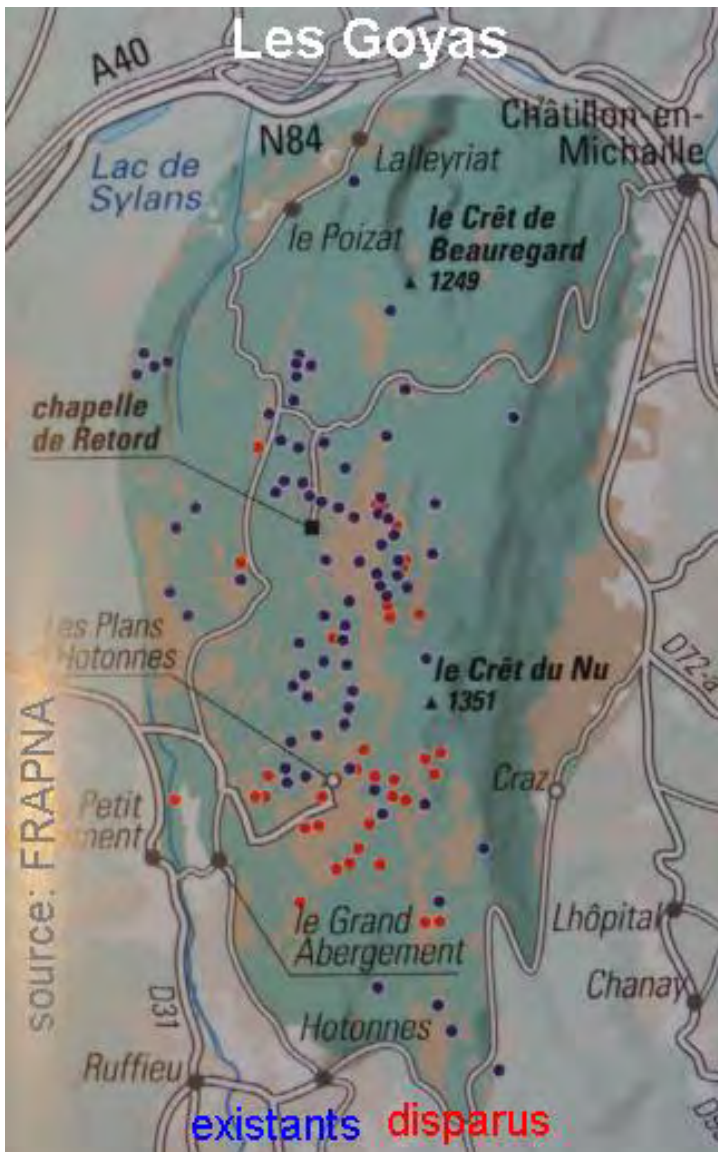
16

11

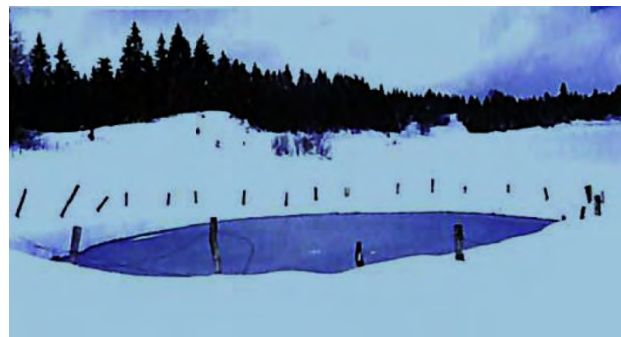




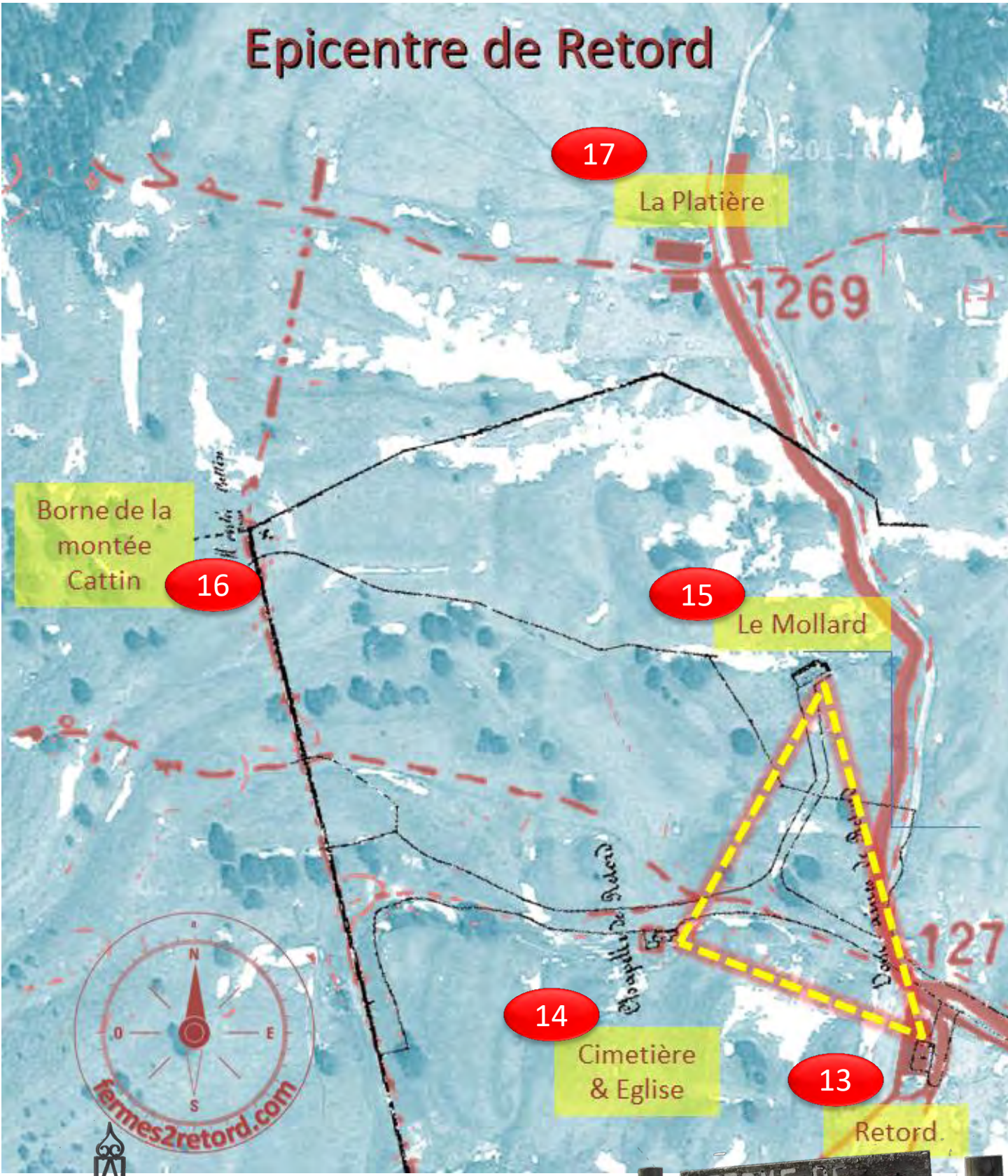
148. Environs de BELLEGARDE — Pâturages du plateau de Retord — A l'abreuvoir



Ils ont différentes formes, sont parfois artificiels avec une bâche de plastique, souvent anciens et remarquablement bien intégrés dans le paysage. Les goyas gardent "l'œil ouvert" en hiver et l'œil vert en été, couverts de potamots, une plante aquatique.



Epicentre de Retord



13



Martinev

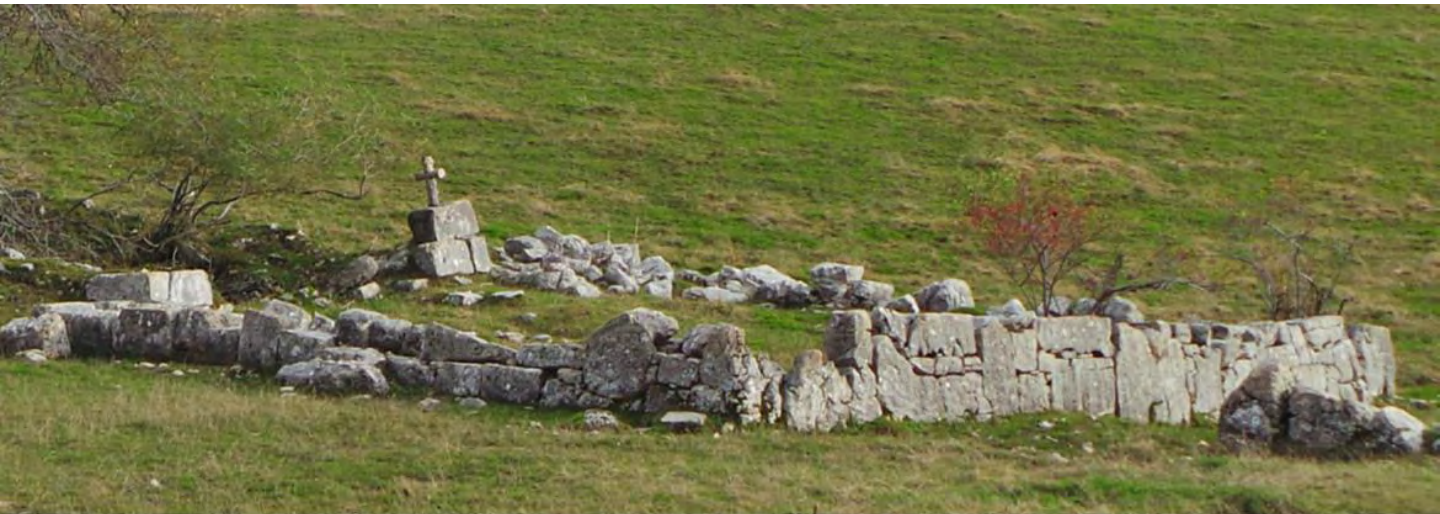


Ferme-auberge du Retord

15



Ancienne Eglise et Cimetière de Retord



C'est à l'initiative de l'Abbé TARPIN-BERNARD que cette croix a été édifée en 1946 pour « marquer les ruines de l'ANCIEN RETORD ». Elle a été gravée et offerte par Alphonse MONNET sculpteur à CHAMPDOR.





août 1892

2^e Création d'une école mixte sur le plateau de Retord.

Création d'une école
primaire sur
le plateau de Retord
—
Vœu

Messieurs,

Le Conseil général émet le vœu qu'une école mixte soit établie, le plus tôt possible, sur le plateau de Retord. Les raisons qui militent en faveur de ce vœu sont les suivantes :

- 1^o Trente-cinq fermes disséminées sur le plateau de Retord et appartenant à plusieurs communes des cantons de Chatillon de Michaille et de Brénod, se trouvent éloignées de leurs chefs-lieux et par conséquent de toutes écoles, de six, sept et même de dix kilomètres.
- 2^o Les plus éloignées de ces fermes sont distantes de 3 kilomètres de l'une d'elle, qui occupe sur ce plateau, une position à peu près centrale.
- 3^o Sur 136 enfants qui habitent les fermes dont il vient d'être parlé, on en compte actuellement 74 de l'âge scolaire.

D^r CH. PICQUET, A. CARRIER, J^hn. BACHOUX,
D^r BAUDIN, PUPONAT.





